

# 東京港臨港道路南北線沈埋函工事のお知らせ

- 下記の通り電光表示板による東京西航路信号情報ならびに工事情報の提供を開始しましたのでお知らせします。

記

## 1 設置位置

図-1のとおり

- ・A地点 東海海運 屋上  
N35°36'58",E139°47'05"
- ・B地点 アサガミ 屋上  
N35°36'35",E139°47'26"

## 2 期間

試験運用

平成29年7月21日～平成29年8月16日

本運用

平成29年8月17日～平成32年3月末(予定)

## 3 表示内容

東京西航路 信号情報と  
南北線工事情報等

## 4 表示例

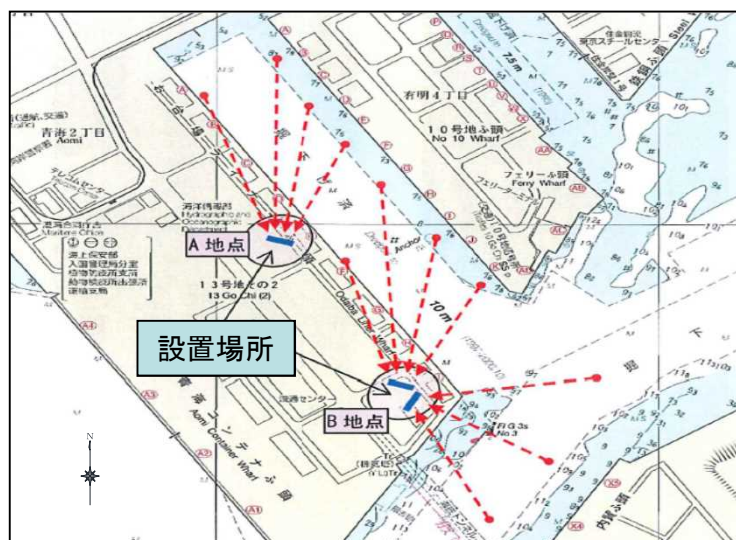
(1)東京西航路信号情報

西航路 I	緑色、固定表示10秒
West Passage Signal "I"	緑色、スクロール
西航路 O	緑色、固定表示10秒
West Passage Signal "O"	緑色、スクロール
西航路 F	緑色、固定表示10秒
West Passage Signal "F"	緑色、スクロール
西航路 X	緑色、固定表示10秒
West Passage Signal "X"	緑色、スクロール

(2)工事情報等

- ・ ○月○日から工事区域設置 航行注意
- ・ ○月○日から工事区域変更 航行注意
- ・ 台風○号接近 第1警戒体制 勧告 etc

図-1 案内図



お問い合わせ先

国土交通省関東地方整備局  
東京港湾事務所  
電話03-5534-1367

このリーフレットに関する問合せ先

南北線航行安全情報管理室  
電話03-5579-6638